

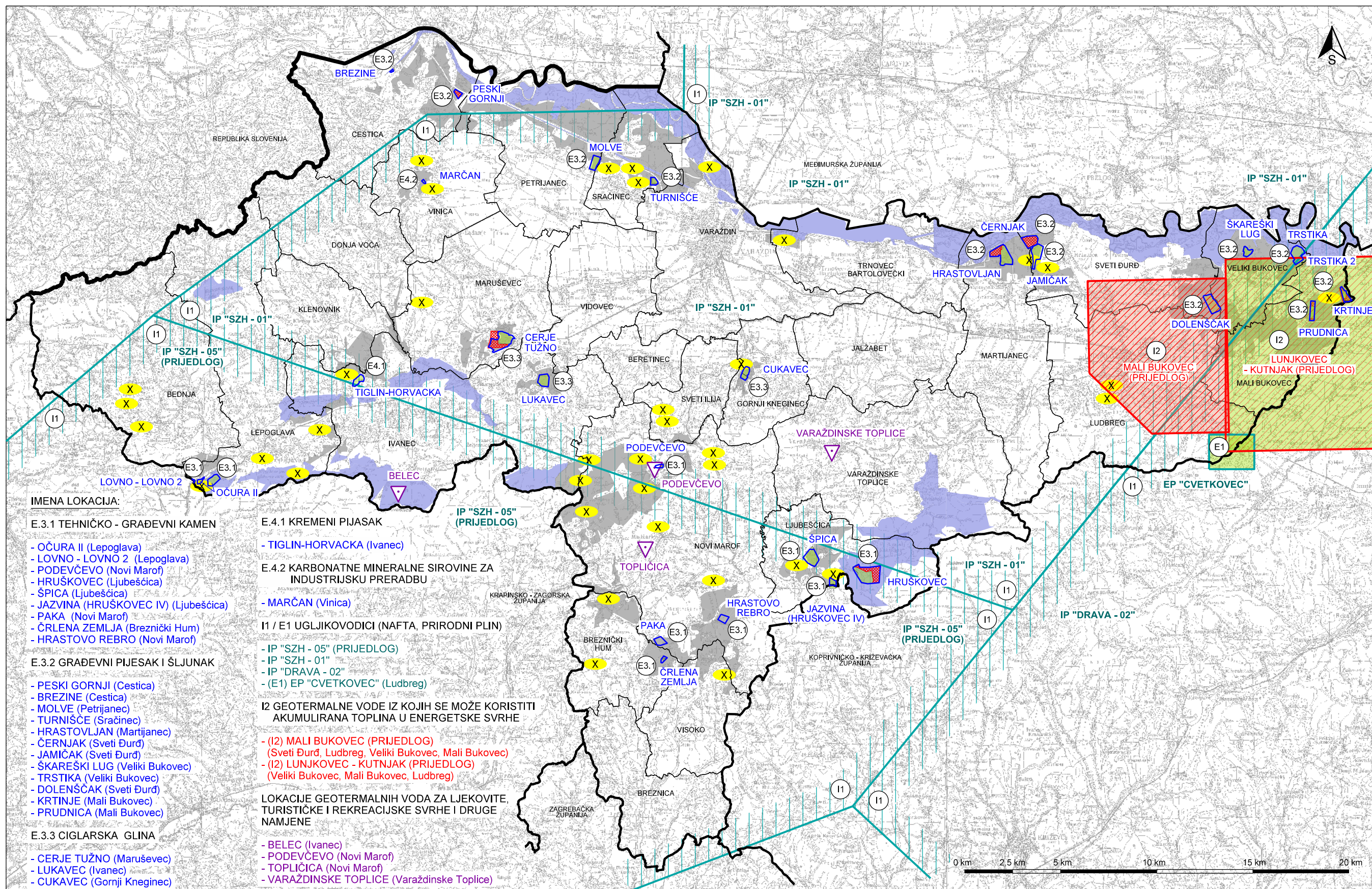


VARAŽDINSKA ŽUPANIJA PROSTORNI PLAN ŽUPANIJE

3. izmjene i dopune

7. ISKORIŠTAVANJE MINERALNIH SIROVINA

MJERILO 1 : 200 000



- IMENA LOKACIJA:**
- E.3.1 TEHNIČKO - GRADEVNI KAMEN**
- OČURA II (Lepoglava)
 - LOVNO - LOVNO 2 (Lepoglava)
 - PODEVČEVO (Novi Marof)
 - HRUŠKOVEC (Ljubešćica)
 - ŠPICA (Ljubešćica)
 - JAZVINA (HRUŠKOVEC IV) (Ljubešćica)
 - PAKA (Novi Marof)
 - ČRELENA ZEMLJA (Breznički Hum)
 - HRASTOVO REBRO (Novi Marof)
- E.3.2 GRADEVNI PIJESAK I ŠLJUNAK**
- PESKI GORNJI (Cestica)
 - BREZINE (Cestica)
 - MOLVE (Petrijanec)
 - TURNIŠĆE (Sračinec)
 - HRASTOVLJAN (Martijanec)
 - ČERNJAK (Sveti Đurd)
 - JAMIČAK (Sveti Đurd)
 - ŠKAREŠKI LUG (Veliki Bukovec)
 - TRSTIKA (Veliki Bukovec)
 - DOLENSČAK (Sveti Đurd)
 - KR TINJE (Mali Bukovec)
 - PRUDNICA (Mali Bukovec)
- E.3.3 CIGLARSKA GLINA**
- CERJE TUŽNO (Maruševac)
 - LUKAVEC (Ivanec)
 - CUKAVEC (Gornji Knežinec)

- E.4.1 KREMENI PIJASAK**
- TIGLIN-HORVACKA (Ivanec)
- E.4.2 KARBONATNE MINERALNE SIROVINE ZA INDUSTRIJSKU PRERADBU**
- MARČAN (Vinica)
- I1 / E1 UGLJIKOVODICI (NAFTA, PRIRODNI PLIN)**
- IP "SZH - 05" (PRIJEDLOG)
 - IP "SZH - 01"
 - IP "DRAVA - 02"
 - (E1) EP "CVETKOVEC" (Ludbreg)
- I2 GEOTERMALNE VODE IZ KOJIH SE MOŽE KORISTITI AKUMULIRANA TOPLINA U ENERGETSKE SVRHE**
- (I2) MALI BUKOVEC (PRIJEDLOG) (Sveti Đurd, Ludbreg, Veliki Bukovec, Mali Bukovec)
 - (I2) LUNJKOVEC - KUTNJAK (PRIJEDLOG) (Veliki Bukovec, Mali Bukovec, Ludbreg)
- LOKACIJE GEOTERMALNIH VODA ZA LJEKOVITE, TURISTIČKE I REKREACIJSKE SVRHE I DRUGE NAMJENE**
- BELEC (Ivanec)
 - PODEVČEVO (Novi Marof)
 - TOPLIČICA (Novi Marof)
 - VARAŽDINSKE TOPLICE (Varaždinske Toplice)

GRANICA DRŽAVE
GRANICA ŽUPANIJE (granica obuhvata plana)
GRANICA GRADA / OPĆINE

POVRŠINE ZA ISKORIŠTAVANJE MINERALNIH SIROVINA

ENERGETSKE MINERALNE SIROVINE:

- I1** - UGLJIKOVODICI (NAFTA, PRIRODNI PLIN) (I - Istražni prostor / prijedlog istražnog prostora)
- E1** - UGLJIKOVODICI (NAFTA, PRIRODNI PLIN) (E - eksploatacijsko polje)
- I2** - GEOTERMALNE VODE IZ KOJIH SE MOŽE KORISTITI AKUMULIRANA TOPLINA U ENERGETSKE SVRHE (I - prijedlog istražnog prostora)

LOKACIJE GEOTERMALNIH VODA ZA LJEKOVITE, TURISTIČKE I REKREACIJSKE SVRHE I DRUGE NAMJENE

MINERALNE SIROVINE ZA PROIZVODNJU GRADEVNOG MATERIJALA:

- E3.1** - TEHNIČKO - GRADEVNI KAMEN
- E3.2** - GRADEVNI PIJESAK I ŠLJUNAK
- E3.3** - CIGLARSKA GLINA

MINERALNE SIROVINE ZA INDUSTRIJSKU PRERADBU:

- E4.1** - KREMENI PIJASAK
- E4.2** - KARBONATNE MINERALNE SIROVINE ZA INDUSTRIJSKU PRERADBU

ODOBRENA I RANIJA IP/EP PREMA RJEŠENJU NADLEŽNOG JAVNOPRAVNOG TIJELA (IZUZEV UGLJIKOVODIKA)

- IP** - ISTRAŽNI PROSTORI (IP)
- EP** - EKSPLOATACIJSKA POLJA (EP)

RUDARSKO - GEOLOŠKA STUDIJA VARAŽDINSKE ŽUPANIJE

- VIŠA GEOLOŠKA POTENCIJALNOST U ZONAMA POGODNOSTI**
- VIŠA GEOLOŠKA POTENCIJALNOST U ZONAMA KONFLIKATA**

SANACIJA

- X** - NAPUŠTENO EKSPLOATACIJSKO POLJE